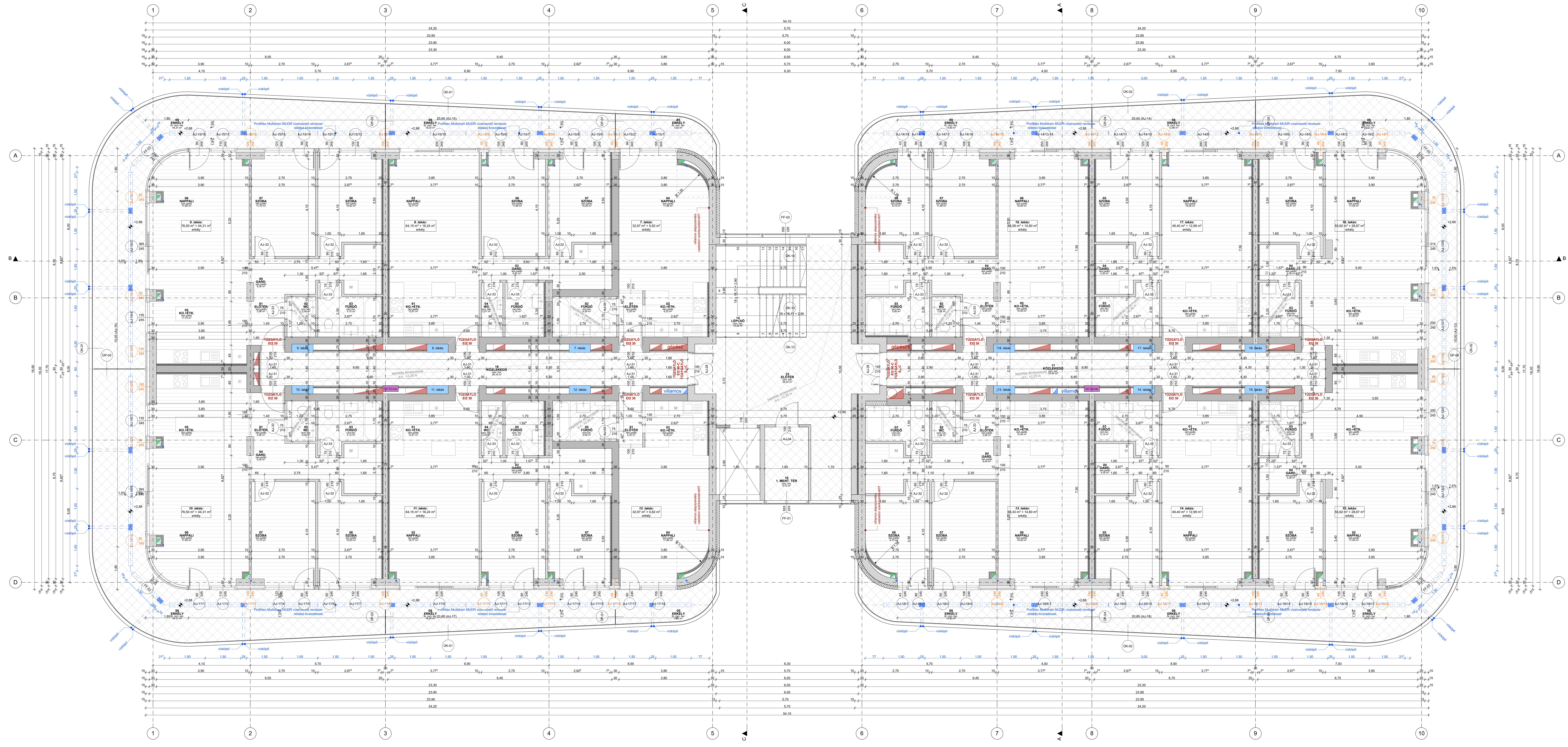


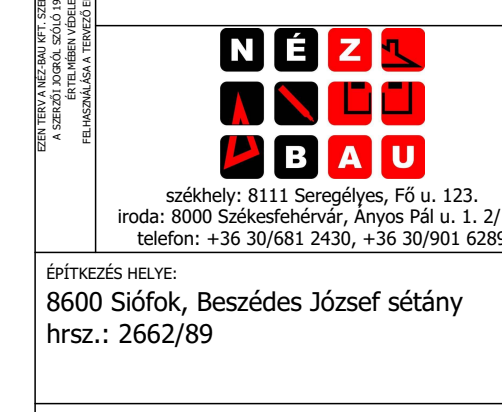
- Anyagjelölés:**
- 10 cm PTH 10 N-F falazat
 - 30 cm PTH AKU Z hanggátló fal
 - monolit vasbeton szerkezet
 - XPS hőszigetelés
 - EPS hőszigetelés
 - szálas hőszigetelés



MEGJEGYZÉS:

- A terephordó szerkezetek kialakítása a meglévő terv alapján történik.
- Megnevezés és mértékű előt a méretek a helyszíni mérések alapján.
- A műszaki terv és egyéb melléklet iránti kérdéseket a tervezőirodánál kell feltenni.
- Tervezés során a tervvel szembe fordított esetben a tervező felelős.
- A tervdokumentációban feltüntetett építési engedély, termékek szükséges engedélytől eltekintve, termék használatát a tervező felelős.
- A tervdokumentációban feltüntetett építési engedély, termék használatát a tervező felelős.

TÖBBLAKÁSOS LAKÓÉPÜLET KIVITELI TERVDOKUMENTÁCIÓJA



1111 Budapest, Városház tér 1. sz. 1111.
 Tel.: +36 1 461 1111
 Fax: +36 1 461 1111

ÉPÍTÉSI ÉRTÉKELÉS
 Építési engedély
 2022.11.18.

ÉPÍTÉSI TERV
 Építési engedély
 2022.11.18.

ÉPÍTÉSI TERV
 Építési engedély
 2022.11.18.

ÉPÍTÉSI TERV
 Építési engedély
 2022.11.18.

I. EMELETI ALAPRAJZ
 M=1:50
 2022.11.18. **K-3**